

## 新春!! 日帰りバスツアー

【受付時間】

月～金 10:00～16:00

(土・日・祝 定休)

☆シ☆シ ツアー参加者の皆様にポイントカード進呈! 10Pt 貯めて500円の割引券を進呈! 車内コーヒースervice等、時々イベント開催中!! ☆シ☆シ

【R0802】《愛知県》2026年の開運招福・健康祈願!!

名古屋の節分といえば・・・!

『尾張四観音』恵方めぐり!

《出発日》2/2(月)

旅行代金

(おひとり)

マイクロバスでの運行になります

7,770円

昼食付【添乗員有・最小催行人数 20 名】

【出発地】・名古屋駅西口(9:00 発/16:45 着予定)  
・庄内通駅 2 番出口(8:30 発/17:00 着予定)

- 安江【昼食】”そば”が特に美味しい有名なお店
- 荒子観音→笠寺観音【参拝】今年は荒子観音が第一参拝
- 甚目寺→龍泉寺【参拝】最終参拝祈願(満願成就)

行程【荒子観音→笠寺観音→安江→甚目寺観音→竜泉寺

注) 交通状況により順番が変更になる場合がございます

【R0805】《岐阜県》

歴史ある天然炭酸泉  
飛騨小坂温泉郷でゆったりのにんびり癒される

「ひめしゃがの湯」

《出発日》3/27(金)

旅行代金

(大人おひとり)

8,900円

昼食付【添乗員有・最小催行人数 25 名】

【出発地】・名古屋駅西口(7:50 発/18:10 着予定)  
・庄内通駅 2 番出口(8:15 発/17:45 着予定)  
・上小田井駅 (8:25 発/17:35 着予定)

- かしも産直市【買物】地元の春野菜のお買物
- ひめしゃがの湯【入浴】天然炭酸泉で芯から温まる温泉ご入浴
- 道の駅明宝唐墨の里【買物】飛騨美濃の地元野菜やスイーツを堪能

【R0808】《京都府》

新春の古都“京都”で過ごす!  
長寿・金運最強スポット祈願! 八つ橋庵でお食事と

松尾大社・伏見稻荷大社参拝

松尾大社・山吹まつり!

《出発日》4月23日(木)

旅行代金

(おひとり)

10,000円

昼食付【添乗員有・最小催行人数 20 名】

【出発地】・上小田井駅 (7:30 出発/18:30 着予定)  
・庄内通駅 1 番出口(7:50 出発/18:10 着予定)  
・名古屋駅 (8:20 出発/17:40 着予定)

- 松尾大社【参拝】長寿・金運最強スポット
- 八つ橋庵とししゅうやかた【昼食】華やか膳を堪能とお買物
- 伏見稲荷大社【参拝】千本鳥居をくぐって神様に願いを

【R0811】《岐阜・長野県》

自然の中でリフレッシュ!  
馬籠宿・まごめやで信州牛堪能とちこり村でお買物

新緑の! 赤沢森林鉄道で森林浴!!

《出発日》5月30日(土)

旅行代金

(おひとり)

12,500円

旅行代金

(小学生以下お子様)

10,000円

昼食付【添乗員有・最小催行人数 25 名】

【出発地】庄内通駅 1 番出口(8:00 出発/18:00 着予定) 写真はイメージ  
・名古屋駅 (8:30 出発/17:30 着予定)

- まごめや【昼食】信州牛御膳でお食事を
- 赤沢森林鉄道【見学】大自然の中を走るレトロな列車旅を満喫
- 中津川ちこり村【買物】信州の特産「健康をテーマ」にお買物

【R0803】《三重県》

「美人の湯」とも呼ばれる  
豊富に含むアルカリ性ラジウム泉

「湯の山温泉」でご入浴

《出発日》2/16(月)

旅行代金

(おひとり)

9,900円

昼食付【添乗員有・最小催行人数 25 名】

【出発地】・名古屋駅西口(8:30 発/16:45 着予定)  
・庄内通駅 2 番出口(8:50 発/17:05 着予定)  
・上小田井駅 (9:00 発/―――)

- おちよぼ稲荷・多度大社【参拝】商売繁盛・幸せを運ぶ神の馬
- 湯の山温泉・ホテル湯の本【入浴・昼食】美人の湯で有名な温泉
- アクア・イグニス【買物】辻口シェフの有名スイーツのお買物

【R0806】《滋賀県》

長浜大河ドラマ館 &amp; 木之本宿場町訪ねて

「天然温泉北近江の湯」

《出発日》4/24(金)

旅行代金

(大人おひとり)

9,400円

昼食付【添乗員有・最小催行人数 25 名】

【出発地】・上小田井駅 (8:40 出発/17:40 着予定)  
・庄内通駅 1 番出口(8:20 出発/18:00 着予定)  
・名古屋駅 (7:50 出発/18:30 着予定)

- 長浜大河ドラマ館【入館・昼食】ミールクーポンでお好きなランチ
- 木之本宿場町【昼食】歴史と文化を感じて過ごす
- 北近江温泉【入浴】色々な浴槽がありゆったり楽しめる施設

【R0809】《三重県》

新春! 伊勢神宮内宮参拝!  
おかげ横丁でゆったりお得なお買物【松坂農業公園・ベルファーム】  
味わい旬菜ランチと春野菜のお買物と春花の鑑賞

《出発日》4月25日(土)

旅行代金

(おひとり)

10,000円

昼食付【添乗員有・最小催行人数 25 名】

【出発地】・上小田井駅 (7:40 出発/18:50 着予定)  
・庄内通駅 1 番出口(8:00 出発/18:30 着予定)  
・名古屋駅(8:30 出発/18:00 着予定)

- 松坂農業公園【鑑賞・買物】春花・春野菜など盛沢山!
- 松坂農業公園ベルファーム【昼食】地場で育てた新鮮野菜の食事
- 伊勢神宮・伊勢おかげ横丁【参拝・買物】招福祈願とお買物!

【R0812】《滋賀県》

新春! 厳格な延暦寺で厄払い  
比叡山延暦寺で精進料理の昼食と井筒八つ橋でお買物

比叡山延暦寺!! と国宝殿 参拝・散策

《出発日》5月31日(日)

旅行代金

(おひとり)

12,000円

昼食付【添乗員有・最小催行人数 25 名】

【出発地】・上小田井駅 (7:40 出発/18:50 着予定)  
・庄内通駅 1 番出口(8:00 出発/18:30 着予定)  
・名古屋駅(8:30 出発/18:00 着予定)

- 比叡山延暦寺・国宝殿【入館・参拝・散策】今年の厄払い!
- 延暦寺会館【昼食】感謝の気持ちを! 精進料理を堪能
- 井筒八つ橋追分【買物】京都銘菓の八つ橋試食・お買物

【R0804】《愛知県》

健康の神社巡り!!

道の駅で産直お買い物と美味しいちくわ料理!

「三河三封寺」参拝祈願

《出発日》3/3(火)

旅行代金

(大人おひとり) マイクロバスでの運行になります

8,880円

昼食付【添乗員有・最小催行人数 20 名】

【出発地】・庄内通駅 2 番出口(8:00 発/17:15 着予定)  
・名古屋駅西口(8:30 発/16:45 着予定)

- 道の駅にしお【買物】産直抹茶で有名(美味しい抹茶ソフト)
- 妙善寺・無量寺・養学院【参拝】無病息災! 健康祈願!
- ヤマサちくわの里【昼食】ちくわ料理! どんな料理が出るのかな?

【R0807】《岐阜県》

ゆったり・のにんびり歴史・文化を満喫  
高山祭と古い町並み散策!!

《出発日》4月14日(火)

旅行代金

(おひとり)

10,000円

昼食なし【添乗員有・最小催行人数 20 名】

【出発地】・名古屋駅(8:00 出発/18:20 着予定)  
・庄内通駅 2 番出口(8:20 出発/17:50 着予定)  
・上小田井駅 (8:40 出発/17:30 着予定)

- 高山祭・古い町並み【散策】自由に高山祭を 4 時間堪能
- 関刃物センター【買物】世界的に有名な関の伝統刃物工芸

【R0810】《滋賀県》

近江八幡水郷めぐり  
ひこにゃんミュージアムとラコリーナで買物

屋形船で近江八幡水郷めぐり!!

《出発日》4月11日(土)

旅行代金

(おひとり)

11,000円

昼食付【添乗員有・最小催行人数 25 名】

【出発地】・名古屋駅(7:50 出発/18:50 着予定)  
・庄内通駅 1 番出口(8:10 出発/18:20 着予定)  
・上小田井駅 (8:30 出発/18:00 着予定)

- 元祖近江八幡水郷めぐり【乗船】ゆったりと屋形船での水郷めぐり
- ひこにゃんミュージアム【昼食・散策】豚すき御膳とミュージアム
- ラコリーナ近江八幡店【買物】京人気のバームクーヘンなどのお買物

【R0813】《愛知県》

大好評企画「茶臼山高原」芝桜!!  
超人気! 腰掛山荘で五平餅御膳と地産地消のお食事

茶臼山高原の芝桜鑑賞

《出発日》5月23日(土) お得!

旅行代金

(おひとり)

10,000円

昼食付【添乗員有・最小催行人数 25 名】

【出発地】・上小田井駅 (7:40 出発/18:20 着予定)  
・庄内通駅 1 番出口(8:00 出発/18:00 着予定)  
・名古屋駅 (8:30 出発/17:30)

- 腰掛山荘【昼食】三河牛陶板焼き御膳“の美味しいお店
- 手作り工房 山遊里【買物】ジェラートの美味しいお店
- 茶臼山高原【見学】ピンク色の敷き詰められた芝桜のじゅうたん

【R0814】《長野県》

上高地の大自然の意を感じて!

木曽福島の天然温泉・代山温泉入浴とちこり村

【上高地】・【諏訪大社】ゆったり探訪の旅

《出発日》5月20日(水)～5月21日(木)

旅行代金

(おひとり)

2 名 1 室

1 名 1 室

スタンダード

34,500円

35,000円

1 日昼食弁当・2 日目昼食無し【添乗員有・最小催行人数 15 名】

- ルートインホテル塩尻北【宿泊】大浴場完備でゆったり快適空間  
\*夕食・朝食付き(ビュッフェスタイル)

【出発地】・名古屋駅 (8:00 出発/18:00 着予定)  
・庄内通駅 1 番出口(7:30 出発/17:30 着予定)

- 上高地【散策】大自然の中を自由散策
- 松本美術館【見学】草間彌生氏の作品鑑賞
- 道の駅・木曾【昼食】新鮮な野菜! もちろん特産品お買物
- 諏訪大社【参拝】家内安全・平和で豊かな 1 年であるように(へへ
- 代山温泉・せせらぎの四季【入浴】雄大な山に囲まれた歴史香る宿場町の温泉
- 中津川ちこり村【買物】お酒・パン・ちこり! もちろん特産品お買物

ウイングハートトラベル株式会社

【受付時間】

月～金 10:00～16:00(土・日・祝 定休)

☎ 052-990-4339



【R0815】《奈良県》新春！午年の神社参拝  
興福寺国宝館（仏像展示観覧）と奈良公園散策！  
春日大社と興福寺/国宝館 参拝散策

《出発日》4月28日（火）

旅行代金  
(おひとり)

10,000円

午年！  
招福祈願！

昼食付【添乗員有・最小催行人数 25 名】

【出発地】・上小田井駅（7:40 出発/18:50 着予定）  
・庄内通駅 1 番出口（8:00 出発/18:30 着予定）  
・名古屋駅（8:30 出発／18:00 着予定）

- 春日大社・奈良公園【参拝・散策・昼食弁当】午年の厄払い！
- 八百彦弁当（自由に奈良公園内で八尾彦のお弁当を堪能）
- 興福寺・国宝館【入館・参拝・散策】たくさんの仏像展示

【R0818】《長野県》新春！大自然の恵み！  
ゆったり自由散策4時間満喫

【新緑の上高地】フリー散策

《出発日》5月19日（火）

旅行代金  
(おひとり)

12,000円

ゆったりと  
4 時間滞在！

昼食付【添乗員有・最小催行人数 25 名】

【出発地】・上小田井駅（7:00 出発/18:00 着予定）  
・庄内通駅 1 番出口（7:20 出発/18:20 着予定）  
・名古屋駅（7:50 出発／18:50 着予定）

- 上高地【自由散策】たっぷり 4 時間満喫
- 八百彦弁当【昼食】自然の中でのお弁当

【R0821】《奈良県》メロン4/1試食付き

竹島（祈願）とオレンジパーク（メロン狩り）

本光寺（あじさい寺）参拝・散策

《出発日》6月27日（火）

旅行代金  
(おひとり)

10,000円

メロン狩りと  
あじさい鑑賞！

昼食付【添乗員有・最小催行人数 25 名】

【出発地】・上小田井駅（7:40 出発/18:10 着予定）  
・庄内通駅 1 番出口（8:00 出発/17:50 着予定）  
・名古屋駅（8:30 出発／17:30 着予定）

- 本光寺【参拝・散策】参拝とアジサイを堪能！
- オレンジパーク【メロン狩り・昼食】メロン試食付き！
- 竹島【参拝・散策】開運招福！最強スポット！

【R0816】《愛知県》知多の魅力再発見！  
酒の文化館で歴史を学び海鮮ランチ  
知多産業をめぐる旅！！

《出発日》4月7日（火）

旅行代金  
(おひとり)

9,000円

知多の魅力？  
お得感満載！

昼食付【添乗員有・最小催行人数 25 名】

【出発地】・上小田井駅（7:40 出発/17:50 着予定）  
・庄内通駅 1 番出口（8:00 出発/17:30 着予定）  
・名古屋駅（8:30 出発／17:00 着予定）

- ありがとうの里【見学・買物】焼白だしの元祖！工場見学！
- つくだ煮街道【買物】今日の夕食に・・・
- 魚太郎【昼食】地産地消の海鮮ランチを堪能
- えびせんべいの里【買物】京おやつにどうぞ！試食がたくさん！
- 國盛・酒の文化館【買物】酒の文化を学びましょう

【R0819】《愛知県》知多の魅力再発見！  
特大エビフライランチとカブトビール試飲！

知多産業をめぐる旅！！第2弾

《出発日》6月6日（土）

旅行代金  
(おひとり)

10,500円

知多の魅力！  
特大エビフライ

昼食付【添乗員有・最小催行人数 25 名】

【出発地】・上小田井駅（7:40 出発/17:50 着予定）  
・庄内通駅 1 番出口（8:00 出発/17:30 着予定）  
・名古屋駅（8:30 出発/17:00 着予定）

- やきもの散歩道【散策】焼き物文化を学ぶ
- ミツカンミュージアム【見学】酢やお酒など地場産業の見学
- まるは食堂本店【昼食】特大エビフライランチを堪能
- えびせんべいの里【買物】おやつにどうぞ！試食がたくさん！
- 赤レンガ倉庫【見学】カブトビール！味と文化を学びましょう

【R0822】《長野県》新春！大自然の恵み！  
ゆったり自由散策4時間満喫

【新緑の上高地】フリー散策

《出発日》6月13日（土）

旅行代金  
(おひとり)

12,000円

ゆったりと  
4 時間滞在

昼食弁当【添乗員有・最小催行人数 25 名】

【出発地】・上小田井駅（7:00 出発/18:00 着予定）  
・庄内通駅 1 番出口（7:20 出発/18:20 着予定）  
・名古屋駅（7:50 出発／18:50 着予定）

- 上高地【自由散策】たっぷり 4 時間満喫
- 八百彦弁当【昼食】自然の中でのお弁当

【R0817】《静岡県》厄除け祈願！最強スポット！  
秋葉総本殿可睡斎で精進料理を食す

厄除け観音『法多山尊永寺』参拝

《出発日》4月9日（木）

旅行代金  
(おひとり)

10,000円

精進料理と  
厄除け祈願！  
最強スポット

昼食弁当【添乗員有・最小催行人数 25 名】

【出発地】・上小田井駅（7:40 出発/18:50 着予定）  
・庄内通駅 1 番出口（8:00 出発/18:30 着予定）  
・名古屋駅（8:30 出発／18:00 着予定）

- 法多山尊永寺【参拝・散策】厄除け祈願！最強スポット
- あきば総本殿可睡斎【参拝・昼食】睡眠健康お守りが人気！
- うなぎバイファクトリー【見学・買物】工場見学とお買物！

【R0820】《滋賀県》秀吉・秀長兄弟ゆかりの地！  
秀吉兄弟の波乱に満ちた戦国を攻略せよ！

【長浜大河ドラマ館・長浜城】

《出発日》6月13日（土）

旅行代金  
(おひとり)

10,000円

大河ドラマ  
豊臣兄弟！

昼食弁当【添乗員有・最小催行人数 25

【出発地】・上小田井駅（7:30 出発/17:40 着予定）  
・庄内通駅 1 番出口（7:50 出発/18:00 着予定）  
・名古屋駅（8:10 出発／18:20 着予定）

- 長浜城【入館・見学】豊臣秀吉の歴史と眺めた景色を堪能
- 長浜大河ドラマ館【入館・見学】大河『豊臣兄弟』の魅力満載
- 黒壁スクエア【昼食・散策】ミールクーポンで好きな食事を！
- 義と絆館・浅井三姉妹の郷【入館・見学】浅井家三姉妹の歴史

名古屋駅受付場所

名古屋駅西口（名古屋駅西交番前）

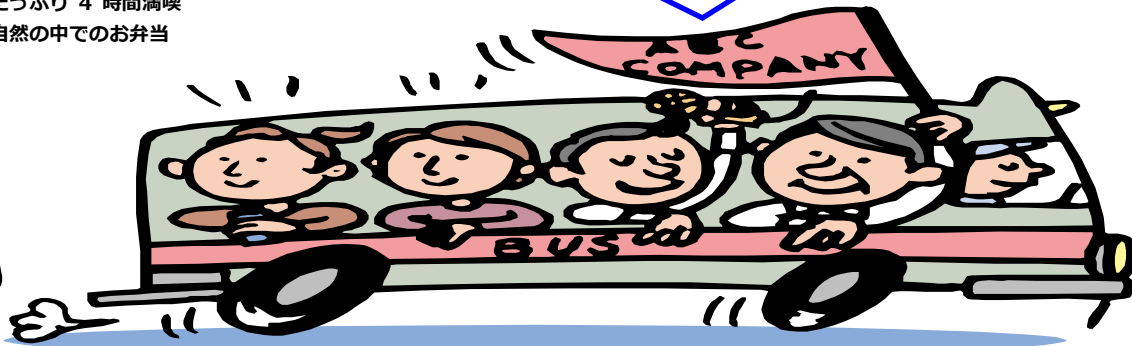
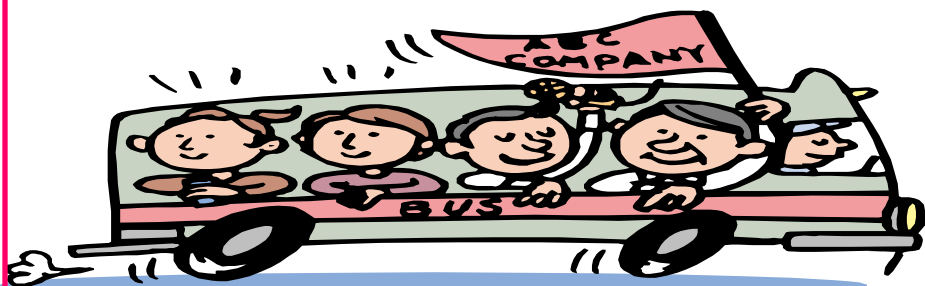
庄内通駅受付場所

① 2 番出口右側（や台すし前）

② 1 番出口左側（ダイヤサイクル前）

上小田井駅受付場所

上小田井駅南出口（ファミリーマート前）



## ウイングハートトラベル株式会社

この不況の続く時代の中、私たち（スタッフ全員）は5つの目標に努めてまいります！

- ①お客様に少しでも【健やか】【満足】【幸福】【お得】を感じて頂けるよう頑張ります！
- ②企業努力によりコストをかけず、出来る限りお得な価格に反映させてまいります。
- ③1人参加（OK）でも、どんな方でも参加しやすく楽しめる環境を作ってまいります。
- ④お客様様に感謝の気持ち（スタッフ全員）で努めてまいります
- ⑤当社はコンプライアンスを重視・厳守してまいります

### ●お客さまの旅行解除権

旅行契約成立後、取消料をお支払い頂くことにより旅行契約を解除することが出来ます。ただし、旅行解除のお申し出は、当社の営業時間内にお受け致しますので、営業時間等をご確認下さい。

国内旅行	取消日区分	取消料（おひとり様）		日帰り旅行
		宿泊付き旅行	バス旅行	
旅行開始日の前日から起算してさかのぼって	国内旅行（バス旅行を除く）			
	20日目～15日目	20%	—	—
	14日目～11日目	20%	20%	—
	10日目～8日目	20%	20%	20%
旅行開始日の	7日目～2日目	30%		
	前日	40%		
	当日集合時間まで	50%		
旅行開始後の取消または無連絡不参加		100%		

### 国内募集型企画旅行 ご旅行条件（要約）

#### ●お申込みいただく前に必ずお読みください。

ご旅行条件につきましては、下記条件のほか、コースごとに記載されている条件、ご旅行ご案内（パンフレット）、確定書面（旅のしおり）及び当社旅行業約款（募集型企画旅行契約の部）によります。

#### ●旅行のお申込み及び契約成立時期

- ①申込書に所定事項をご記入の上、お申込み下さい。
- ②当社は電話、郵便、ファックス、その他の通信手段等により旅行契約の予約のお申込みを承ります。この場合、予約の時点では契約は成立していません。
- ③旅行契約は、当社が契約の締結を承諾し案内通知がお客様に発送した時に成立するものとします。
- ④お客様に案内書が発送されないときは、予約はなかったものとして取扱います。
- ⑤お申込みの際、お一人様につきチラシに記載されたご旅行代金をお支払い頂きます。キャンセル規定に基づき取消料、違約料の一部または全部としてお支払い頂きます。

【振込先】（当日の現金支払いも可能です。）

- ・ PAYPAY 銀行 ビジネス営業部 普通口座
- ・ 6966986 ウイングハートトラベル カ)

\*振込手数料はお客様負担でお願い致します。

個人旅行 ・ 団体旅行 ・ 出張手配  
チケット手配 ・ 社員旅行など・・・

どんな事でもご相談下さい！

社員添乗員・パート業務スタッフ 募集中！

### 旅行企画・実施会社

社)日本旅行業協会正会員 総合旅行業務取扱管理者 福田政幸  
愛知県知事登録旅行業 第2-1530号

ウイングハートトラベル株式会社

〒451-0071 名古屋市中区鳥見町3丁目33番地  
ザ・ロイヤルトップ鳥見 305号室



\*旅行約款はQRコードでご覧頂けます！  
情報・お問い合わせはWebでも！OK！

【受付時間】 月～金 10:00～16:00（土・日・祝 定休） ☎ 052-990-4339

ウイングハートトラベルで検索！